

タウンロード サービス	CAD 画像 取説 梱包価格	耐積雪 20cm 相当	600N/m仕様 積雪が20cmを超えない内に、 必ず雪おろしをしてください。 (比雪0.3にて算出)	耐風圧強度 風速 38m/s 相当	耐風圧強度の数値は目 安であり、商品保証値 ではありません。
----------------	-------------------------	--------------------------	--	--------------------------------	--------------------------------------

本体価格表(BK色以外)

品名	型式コード	価格			間口 (mm)	奥行 (mm)	高さ (mm)	梱包数
		アルミタイプ		木調タイプ				
		SC色	CK色					
基本セット	M7-(P-K)2751□□	700,000円	750,000円	740,000円	2,690	5,119	2,828	15
	-(P-K)2759□□	770,000円	820,000円	810,000円	2,690	5,873	2,894	15
	-(P-K)3251□□	805,400円	855,400円	845,400円	3,190	5,119	2,828	15
	-(P-K)3259□□	877,000円	927,000円	917,000円	3,190	5,873	2,894	15
サイドパネル付	M7-(P-K)2751S-□□	1,150,000円	1,200,000円	1,190,000円	2,690	5,119	2,828	21
	-(P-K)2759S-□□	1,220,000円	1,270,000円	1,260,000円	2,690	5,873	2,894	21
	-(P-K)3251S-□□	1,255,400円	1,305,400円	1,295,400円	3,190	5,119	2,828	21
	-(P-K)3259S-□□	1,327,000円	1,377,000円	1,367,000円	3,190	5,873	2,894	21

本体価格表(BK色)

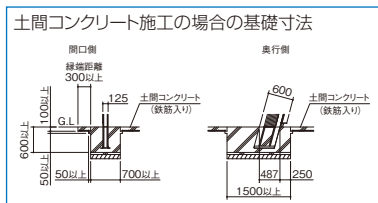
品名	型式コード	価格	間口 (mm)	奥行 (mm)	高さ (mm)	梱包数
基本セット	M7JB-(P-K)2751BK	780,000円	2,690	5,119	2,828	15
	-(P-K)2759BK	850,000円	2,690	5,873	2,894	15
	-(P-K)3251BK	885,400円	3,190	5,119	2,828	15
	-(P-K)3259BK	957,000円	3,190	5,873	2,894	15
サイドパネル付	M7JB-(P-K)2751S-BK	1,230,000円	2,690	5,119	2,828	21
	-(P-K)2759S-BK	1,300,000円	2,690	5,873	2,894	21
	-(P-K)3251S-BK	1,335,400円	3,190	5,119	2,828	21
	-(P-K)3259S-BK	1,407,000円	3,190	5,873	2,894	21

オプション価格表(共通)

品名	型式コード	価格	梱包数	備考
セイフティガードD	PSGD-10SC	28,000円	1	1,000mm×4本入
取外式補強支柱	SPT2E-26□□	16,100円	2	1本
雨樋用落ち葉ネット	COP-RN27	16,000円	1	2,700mm×φ80×1本入
O4:LED照明	O4LED-□□	25,000円	1	AC100V 6.0W
人感センサー	LC-06	13,500円	1	
100Vコンセント	COP-CC	7,900円	1	

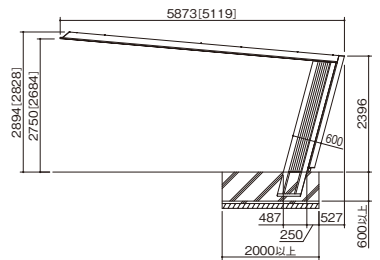
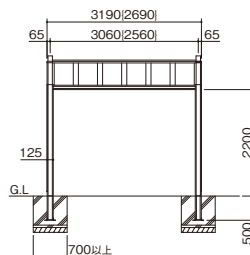
- 注意**
- 価格欄が□□→(標準品)、□□→(受注生産品)です。
 - 発注時には熱線遮断ポリカーボネート板仕様(P)か、熱線吸収ポリカーボネート板仕様(K)かをご指定ください。
 - 強風地や比較的降雪の多い場所では、必ずオプションの補強支柱をお使いください。補強支柱は柱1本につき1本必要です。(多雪地域への施工は避けてください。)
 - 電気工事は電気工事店にご依頼ください。
 - 人感センサーは防雨型ではありません。直接水がかかる場所へは絶対に取り付けしないでください。また、直接水をかけて清掃しないでください。製品の故障や、漏電の原因になります。
 - CK色は貼り付け方向によってカーボンの目が変わります。

- 特注**
- 間口寸法の切り詰め(100mmピッチ)
 - 奥行寸法の切り詰め(100mmピッチ)
(最小寸法:基本セット 4,119mm サイドパネル付 5,119mm)
 - 延高タイプ(標準高+300mm)(基本セットのみ)
 - ラミネートシートのビッドカラー(BK色は除く)
 - 表記しているサイズ以外の特注についてはお問合せください。

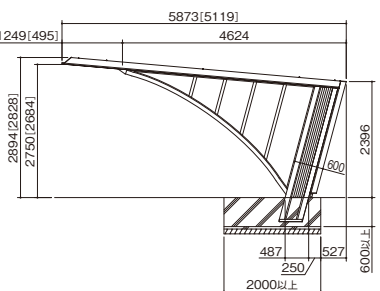
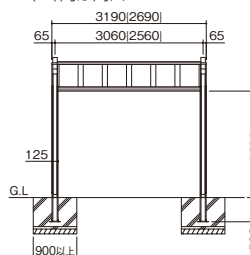


■据付図(単位mm)

基本タイプ(基本セット)
図は3259
[]内は奥行51
{ }内は間口27



基本タイプ(サイドパネル付)
図は3259
[]内は奥行51
{ }内は間口27



屋根材・サイドパネルは2タイプ
からお選びいただけます。

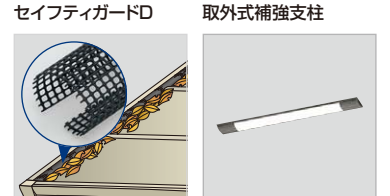
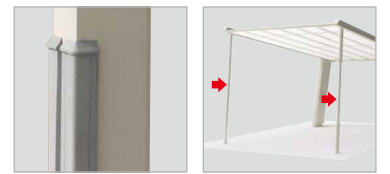


熱線遮断ポリカーボネート板
断熱性に優れ、夏の日差しから車を守り、
車内温度の上昇を和らげます。



熱線吸収ポリカーボネート板
屋根下の明るさと遮熱効果を両立した
採光性の高い素材です。

オプション



人感センサー 100Vコンセント

NEW

アルミ
システム

外装材・
舗装材

門まわり・
ポーチ門扉・
ポスト照明

大型門扉・
袖門扉

アコーディオン
門扉

フェンス

免震機能
間仕切り

手すり・
防護柵・
車止め

テラス・
サイドヤード
汎用形材

デッキ

カーポート・
シャッター

駐輪場

通路用
シェルター・
バス停

公共用
カーポート

休憩所・
サイン

ゴミ
集積庫

緑化・
雨水タンク・
プランター

参考資料